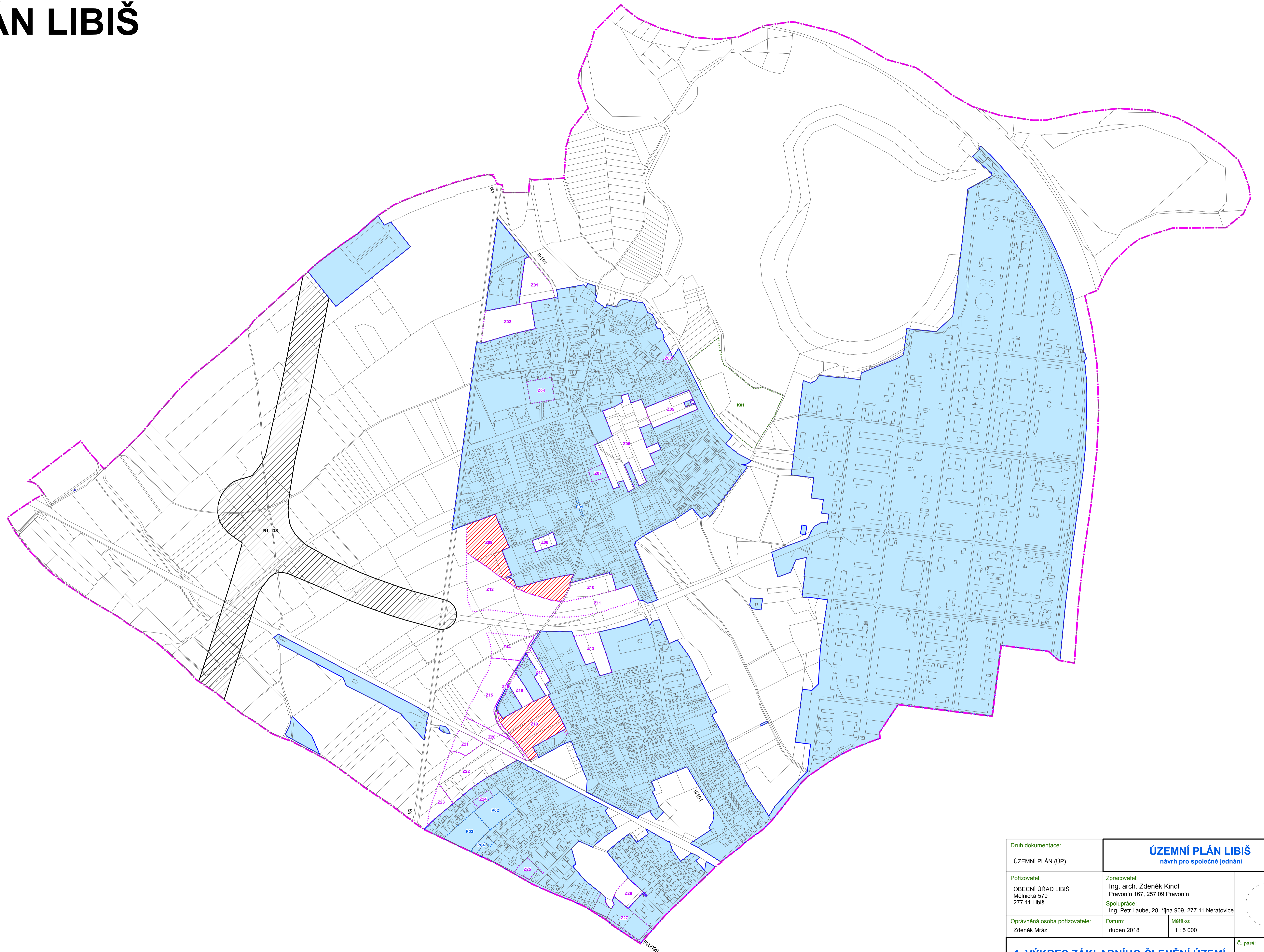


ÚZEMNÍ PLÁN LIBIŠ

- | | |
|------|--|
| stav | návrh |
| | hranice řešeného území - obce Libiř (k.ú. Libiř) |
| | hranice zastavěného území k 26.3.2018 |
| | hranice zastavitelných ploch |
| | hranice ploch přestavby |
| | hranice ploch změn v krajině |
| | podmínka územní studie |
| | územní rezerva - koridor přeložky silnice I/9 |



Druh dokumentace: ÚZEMNÍ PLÁN (ÚP)		ÚZEMNÍ PLÁN LIBIŘ návrh pro společné jednání	
Pořizovatel: OBEČNÍ ÚŘAD LIBIŘ Mělnická 579 277 11 Libiř		Zpracovatel: Ing. arch. Zdeněk Kindl Pravonín 167, 257 09 Pravonín Spolupráce: Ing. Petr Laube, 28. října 909, 277 11 Neratovice	
Oprávněná osoba pořizovatele: Zdeněk Mráz	Datum: duben 2018	Měřítko: 1 : 5 000	 Č. paré:
1. VÝKRES ZÁKLADNÍHO ČLENĚNÍ ÚZEMÍ			