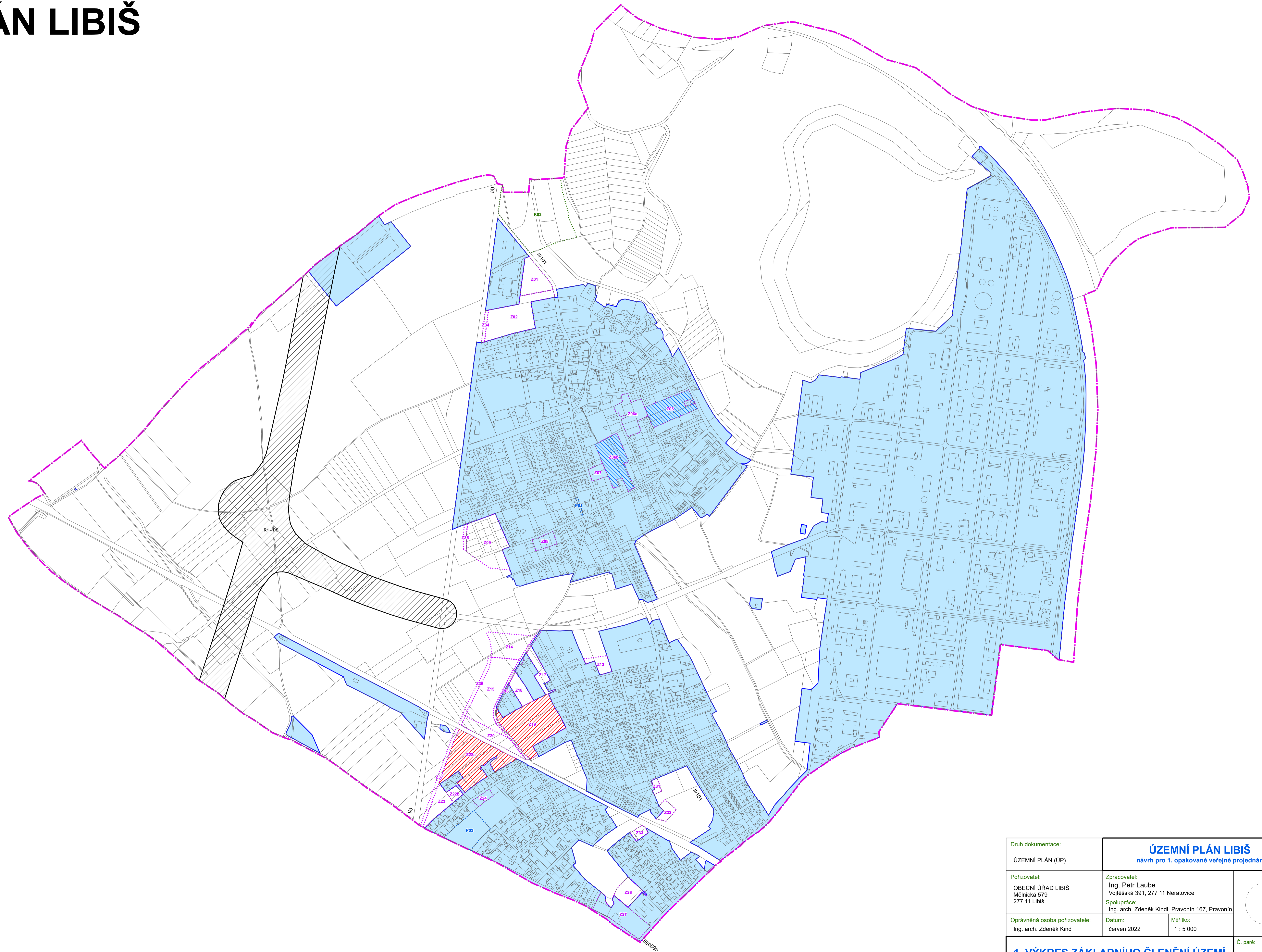


# ÚZEMNÍ PLÁN LIBIŠ

- |   |  |
|---|--|
| stav  | návrh  |
|   | hranice řešeného území - obce Libiř (k.ú. Libiř) |
|   | hranice zastavěného území k 22.6.2022            |
|  | hranice zastavitelných ploch                     |
|  | hranice ploch přestavby                          |
|  | hranice ploch změn v krajině                     |
|  | podmínka územní studie                           |
|  | podmínka dohody o parcelaci                      |
|  | územní rezerva - koridor přeložky silnice I/9    |



Druh dokumentace: ÚZEMNÍ PLÁN (ÚP)		<b>ÚZEMNÍ PLÁN LIBIŘ</b> návrh pro 1. opakované veřejné projednání	
Pořizovatel: OBEČNÍ ÚŘAD LIBIŘ Mělnická 579 277 11 Libiř		Zpracovatel: Ing. Petr Laube Vojtěšská 391, 277 11 Neratovice Spolupráce: Ing. arch. Zdeněk Kindl, Pravonín 167, Pravonín	
Oprávněná osoba pořizovatele: Ing. arch. Zdeněk Kindl	Datum: červen 2022	Měřítko: 1 : 5 000	 Č. paré:
<b>1. VÝKRES ZÁKLADNÍHO ČLENĚNÍ ÚZEMÍ</b>			