

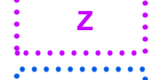

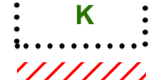


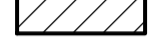
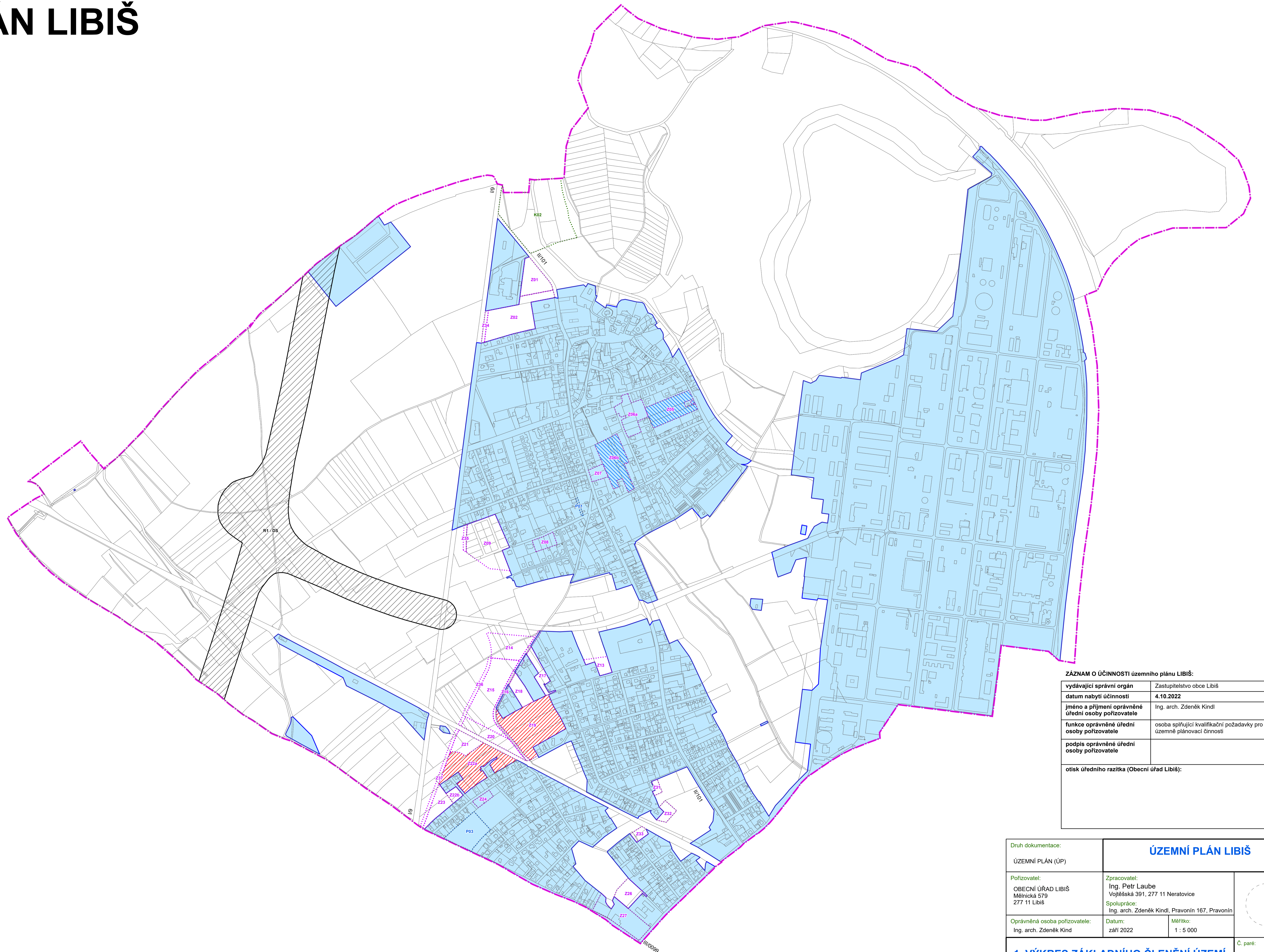


ÚZEMNÍ PLÁN LIBIŠ

stav	návrh
	hranice řešeného území - obce Libiř (k.ú. Libiř)
	hranice zastavěného území k 22.6.2022
	hranice zastavitelných ploch
	hranice ploch přestavby
	hranice ploch změn v krajině
	podmínka územní studie
	podmínka dohody o parcelaci
	územní rezerva - koridor přeložky silnice I/9



ZÁZNAM O ÚČINNOSTI územního plánu LIBIŘ:

vydávající správní orgán	Zastupitelstvo obce Libiř
datum nabytí účinnosti	4.10.2022
jméno a příjmení oprávněné úřední osoby pořizovatele	Ing. arch. Zdeněk Kindl
funkce oprávněné úřední osoby pořizovatele	osoba splňující kvalifikační požadavky pro výkon územně plánovací činnosti
podpis oprávněné úřední osoby pořizovatele	
otisk úředního razítka (Obecní úřad Libiř):	

Druh dokumentace:		ÚZEMNÍ PLÁN (ÚP)	
Pořizovatel: OBECNÍ ÚŘAD LIBIŘ Mělnická 579 277 11 Libiř		Zpracovatel: Ing. Petr Laube Vojtěšská 391, 277 11 Neratovice Spolupráce: Ing. arch. Zdeněk Kindl, Pravonín 167, Pravonín	
Oprávněná osoba pořizovatele: Ing. arch. Zdeněk Kindl	Datum: září 2022	Měřítko: 1 : 5 000	Č. paré:
1. VÝKRES ZÁKLADNÍHO ČLENĚNÍ ÚZEMÍ			