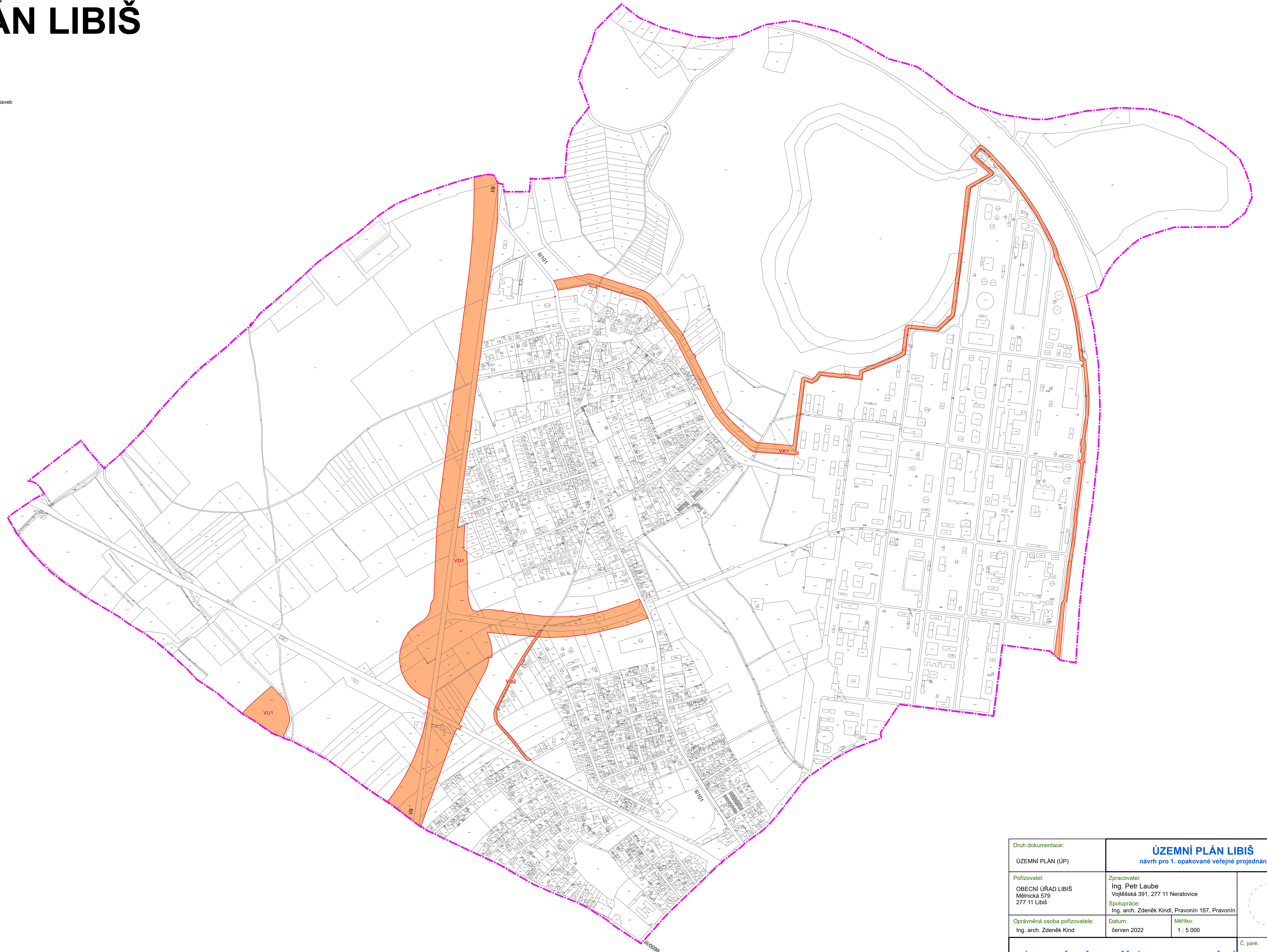


ÚZEMNÍ PLÁN LIBIŠ

- stav návrh
- hranice řešeného území - obce Libiř (k.ú. Libiř)
- veřejně prospěšné stavby a opatření s možností vyvlastnění
- VD1 přeložka silnice I/9, včetně souvisejících a vyvolaných staveb
 - VD2 rozšíření ulice Poimí
 - VK1 protipovodňová opatření, včetně souvisejících a vyvolaných staveb
 - VU1 lokální biocentrum LBC 288



| | | | |
|---|-----------------------|---|----------|
| Druh dokumentace: ÚZEMNÍ PLÁN (ÚP) | | ÚZEMNÍ PLÁN LIBIŘ návrh pro 1. opakované veřejné projednání | |
| Pořizovatel: OBECNÍ ÚŘAD LIBIŘ Mělnická 579 277 11 Libiř | | Zpracovatel: Ing. Petr Laube Vojtěšská 391, 277 11 Neratovice Spolupráce: Ing. arch. Zdeněk Kindl, Pravonín 167, Pravonín | |
| Oprávněná osoba pořizovatele: Ing. arch. Zdeněk Kindl | Datum: červen 2022 | Měřítko: 1 : 5 000 | Č. paré: |
| 3. VÝKRES VEŘEJNĚ PROSPĚŠNÝCH STAVEB A OPATŘENÍ | | | |